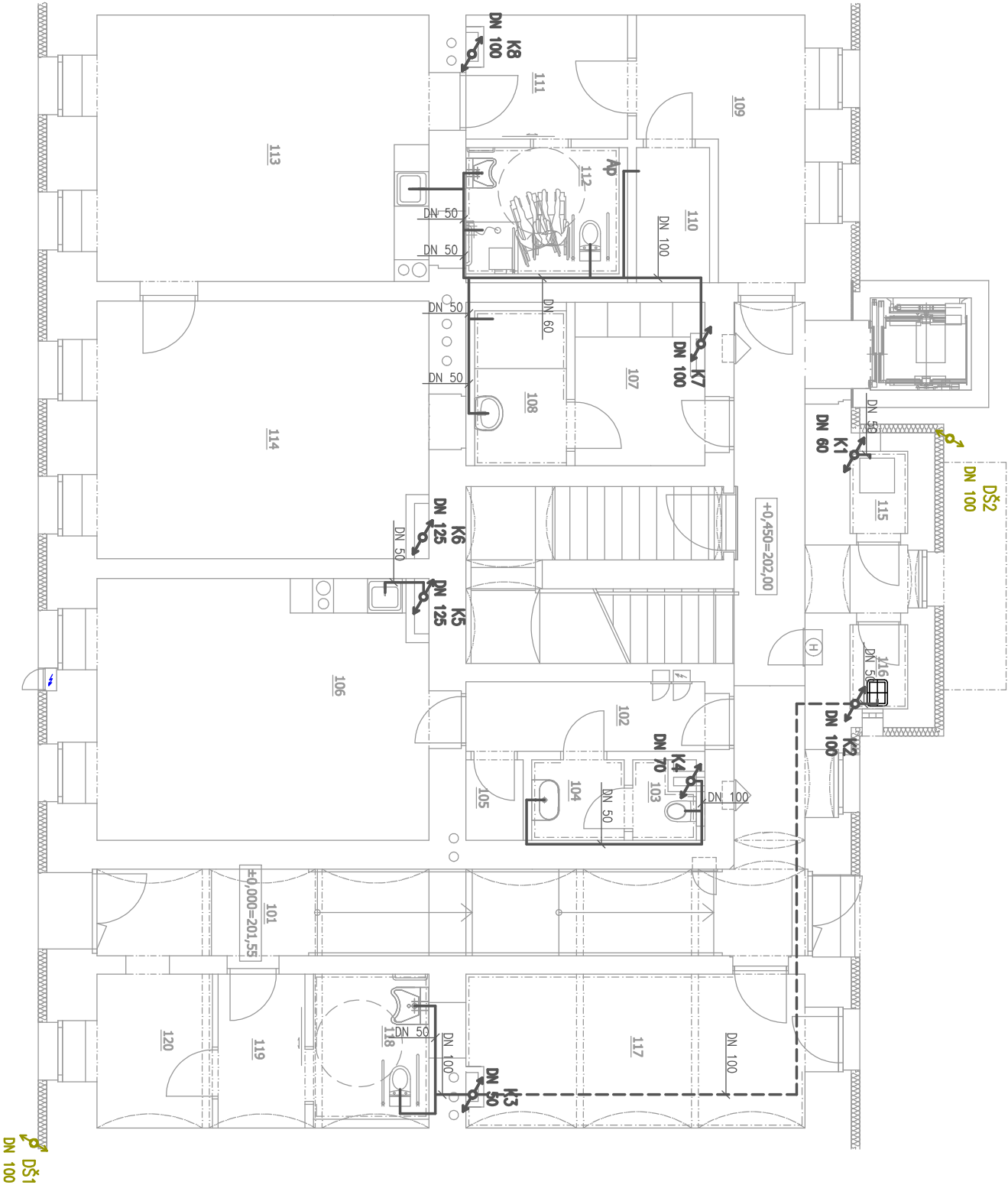


LEGENDA MÍSTNOSTÍ

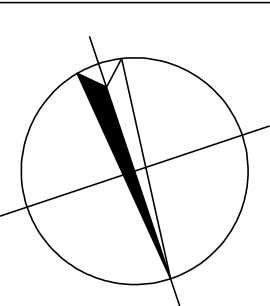
OZN.	NÁZEV	PLOCHA (m²)	POVRCHOVÁ ÚPRAVA PODLAHY	POVRCHOVÁ ÚPRAVA STŘEVY	POZVL.	POVRCHOVÁ ÚPRAVA STROPU	SÝT (m)
101	VSTUPNÍ CHODBA SE SCHODISTEM	32,55	PVC	OMÍTKA		OMÍTKA	3,000
102	CHODBA	4,97	KERAMICKÁ DLAŽBA	OMÍTKA		OMÍTKA	3,000
103	TOILETA ZAMĚSTNANCŮ	1,53	KERAMICKÁ DLAŽBA	KAZETOVÝ SIPK PODHLED	h=2000 mm	KAZETOVÝ SIPK PODHLED	3,000
104	PŘEBÍRÁNÍ TOILETA ZAMĚSTNANCŮ	2,22	KERAMICKÁ DLAŽBA	KERAMICKÝ OBKLAD	h=2000 mm	KAZETOVÝ SIPK PODHLED	3,000
105	SKLAD	1,38	PVC	OMÍTKA		OMÍTKA	3,000
106	KUCHĚNE POKOJNÍKŮ	25,84	PVC	OMÍTKA, KERAMICKÝ OBKLAD	h=2000 mm	KAZETOVÝ SIPK PODHLED	3,000
107	SÁLKA ZAMĚSTNANCŮ	6,37	KERAMICKÁ DLAŽBA	OMÍTKA		KAZETOVÝ SIPK PODHLED	3,000
108	SÍRČKA ZAMĚSTNANCŮ	4,24	KERAMICKÁ DLAŽBA	KERAMICKÝ OBKLAD	h=2000 mm	KAZETOVÝ SIPK PODHLED	3,000
109	ZÁOBER	9,89	PVC	OMÍTKA		OMÍTKA	3,000
110	KOMORA	2,27	PVC	OMÍTKA		OMÍTKA	3,000
111	CHODBA	6,51	PVC	OMÍTKA		OMÍTKA	3,000
112	KOUPELNA + TOILETA	5,79	KERAMICKÁ DLAŽBA	KERAMICKÝ OBKLAD	h=2000 mm	KAZETOVÝ SIPK PODHLED	3,000
113	OBÝVACÍ POKOJ + KUCHYŇ	26,48	PVC	OMÍTKA, KERAMICKÝ OBKLAD	h=2000 mm	OMÍTKA	3,000
114	LOŽNICE	26,02	PVC	OMÍTKA		KAZETOVÝ SIPK PODHLED	3,000
115	PRAČKA + SUŠIČKA	1,42	KERAMICKÁ DLAŽBA	KERAMICKÝ OBKLAD	h=2000 mm	KAZETOVÝ SIPK PODHLED	3,000
116	ÚKLADOVÁ MÍSTNOST	1,46	KERAMICKÁ DLAŽBA	KERAMICKÝ OBKLAD	h=2000 mm	OMÍTKA	3,000
117	SKLAD POKOJNÍKŮ	15,39	KERAMICKÁ DLAŽBA	KERAMICKÝ OBKLAD	h=2000 mm	OMÍTKA	3,000
118	BEZBARÉROVÁ TOILETA	5,02	KERAMICKÁ DLAŽBA	KERAMICKÝ OBKLAD	h=2000 mm	KAZETOVÝ SIPK PODHLED	3,000
119	CHODBA	3,89	PVC	OMÍTKA		OMÍTKA	3,000
120	VÝAŠNICE	5,31	PVC	OMÍTKA		OMÍTKA	3,000

LEGENDA MATERIÁLŮ

- SPÁŠKOVÁ KANALIZACE PP HT, (NAPŘ. FIRMA OSMA)
- VEDENÍ V INSTALAČNÍCH PŘÍSTĚBÍCH A DRÁŽKÁCH
- SPÁŠKOVÁ KANALIZACE PP HT, (NAPŘ. FIRMA OSMA)
- VEDENÍ V PODLAŽE
- KRESUJÍCÍ POTRUBÍ
- STUPNĚJÍCÍ POTRUBÍ
- SVISLÉ DEŠŤOVÉ SVODY, PŘÍRODNÍ FEZN



± 0,000 = 201,330 m n. m.



Autorizace projektu:		Ing. Vladimír Petroš	Otisk razítka:
Vedoucí/kontrola projektu		Ing. Petr Zavadil	
Vypracoval:		Ing. Alžběta Jurajdová	
		-	
Kreslil:		Ing. Alžběta Jurajdová	
Kroj:	Jihomoravský	Místo: Plynářská 91/4, 602 00 Brno - Zábřovice, parc. č. 872	
Investor:	Statutární město Brno, městská část Brno - střed, Dominikánské náměstí 196/1, 602 00 Brno		
Název stavby:			
<div>Plynářská 4 - rekonstrukce domu</div>			
Obsah výkresu:			
Půdorys INP - Nový stav			

<div>SPZ DESIGN, s.r.o.</div> <div>Moravská 359/13</div> <div>779 00 Olomouc - Holice</div> <div>IČ: 278 31 132</div> <div>telefon: 585 150 411</div> <div>e-mail: spz.design@seznam.cz</div> <div>web: www.spzdesign.cz</div>	Účel projektu:	ÚS + DSP	
	Datum:	7/2024	
	Číslo archivu(zakázky):	45/20	
	Datum expedice/verze:	27.7. 2024 / V1	
Formát výkresu:			
Měřítko:	Paré číslo:		
Číslo výkresu:	D.1.4a-02		

SPZ DESIGN, s.r.o.
Moravská 359/13
779 00 Olomouc - Holice
IČ: 278 31 132
telefon: 585 150 411
e-mail: spz.design@seznam.cz
web: www.spzdesign.cz